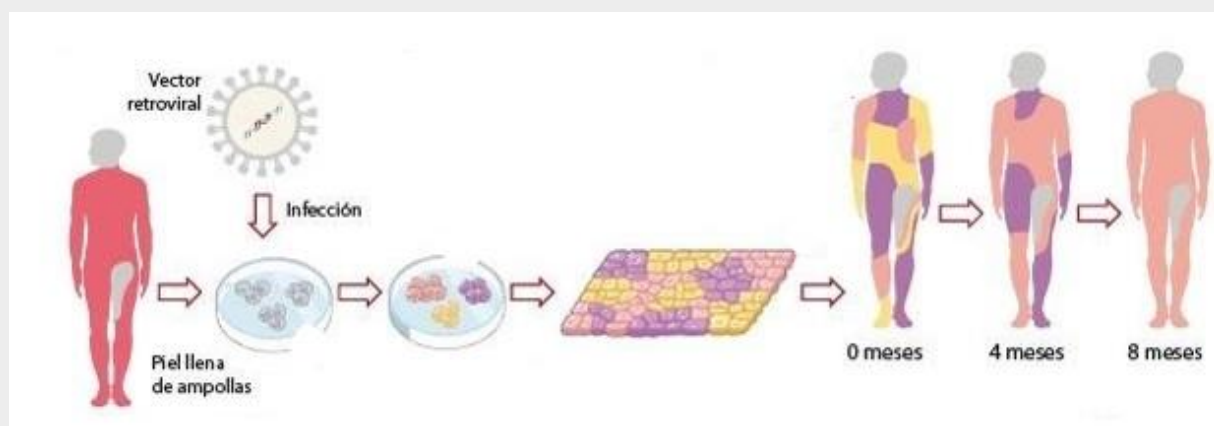


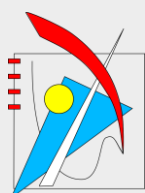
IES PADRO SANTO DOMINGO

EPIDERMÓLISIS BULLOSA DISTRÓFICA: LA PIEL DE MARIPOSA

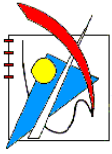


Directora de Proyecto: Mar Sánchez Castilla

Curso 2017-2019



MARTA LISÓN PERIAÑEZ



EPIDERMÓLISIS BULLOSA DISTRÓFICA: ENFERMEDAD DE LA PIEL DE MARIPOSA

RESUMEN

La epidermólisis bullosa distrófica es una enfermedad, que afecta a más de 1000 personas solo en España, lo que significa que menos del 0,0022% de la población la sufre, calificando como enfermedad rara.

La búsqueda de una cura para la epidermólisis bullosa distrófica, lleva años siendo objeto de preocupación para muchas familias, pero debido a su estado de enfermedad rara no se promovió su investigación bioquímica y médica hasta hace unos años, siendo tratada únicamente de forma sistemática.

Sin embargo, en la última década, gracias a los avances y progresos médicos en los campos de la genética y la cirugía, se han desarrollado distintos tratamientos, aún en fase experimental, que combinan técnicas como el uso de la terapia génica y la ingeniería tisular para sanar esta afección.

PALABRAS CLAVE: epidermólisis bullosa; terapia génica; cultivo celular; mutación genética.

ABSTRACT

Dystrophic epidermolysis bullosa is a disease that affects to scarcely more than 1000 people in Spain, which means that less than 0.0022% of the population suffers from it, so it is qualified as a rare disease.

The search for a cure for dystrophic epidermolysis bullosa has been concern for many families for years, but because of its rare disease condition, the biochemical and medical research was not promoted until a few years ago, being treated just in a systematic way.

However, in the last decade, thanks to medical advances in the fields of genetics and surgery, different treatments, still in the experimental phase, have been developed. These treatments combine techniques such as the use of gene therapy and tissues engineering to cure this disease.

KEY WORDS: epidermolysis bullosa; gene therapy; cell culture; genetic mutation.